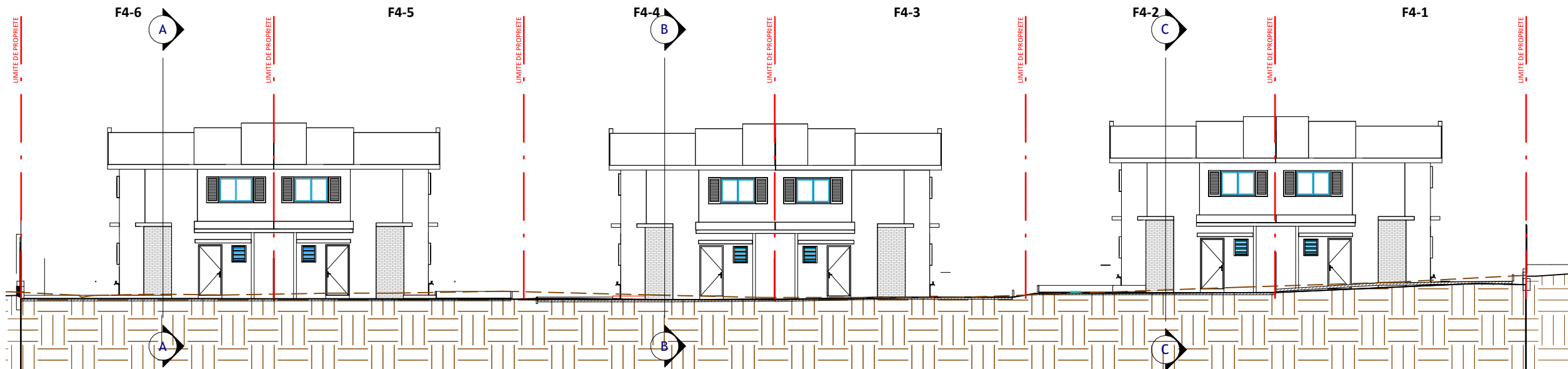


ENSEMBLE RDC - éch 1/125ème



ELEVATION GLOBALE - éch 1/200ème

A		Suite réunion MOA/MOE du 31 octobre		04/11/2025
Indice	Description			Date
<b>PHILIPPE JARCE</b> <b>ARCHITECTURE</b>		01 - PROPRIÉTÉ GRAPHIQUE ET INTELLECTUELLE SUivant le CODE de LA PROPRIÉTÉ INTELLECTUELLE ET LA LOI du 11 MARS 1957 SUR LA PROPRIÉTÉ LITTÉRAIRE ET ARTISTIQUE, LES DOCUMENTS GRAPHIQUES CONSTITUANT L'ENSEMBLE DU DOSSIER ARCHITECTURAL SONT LA PROPRIÉTÉ ARTISTIQUE ET INTELLECTUELLE DE L'AUTEUR. AUCUNE MODIFICATION NE POURRA ÊTRE ENVISAGÉE SANS AUTORISATION ÉCRITE DE CELUI-CI.		04 - TRAITEMENT ANTI-TERMITES SONT CONCERNÉS L'ENTREPRISE DE GROS-ŒUVRE - LE CHARPENTIER - LE MENUISIER BOIS - L'ÉBÉNISTE ET D'UNE FAÇON GÉNÉRALE TOUTE ENTREPRISE OU SOCIÉTÉ UTILISANT DES COMPOSANTS À BASE DE BOIS. CES ENTREPRISES OU SOCIÉTÉS SONT TENUES DE FOURNIR LES CERTIFICATS DE TRAITEMENT ANTI-TERMITES.
NGNC:		02 - MISE EN ŒUVRE LES ENTREPRENEURS SONT TENUS DE VÉRIFIER LES COTES AVANT TOUTE EXÉCUTION D'ŒUVRE, AVANT TOUTE COMMANDE DE FABRICATION OU DE RÉALISATION, LES INTERVENANTS SONT TENUS DE FAIRE PART DE LEURS OBSERVATIONS ET DE SIGNALER LES OMISSIONS ET IMPRÉCISIONS DU DOSSIER.		03 - STRUCTURES MÉTALLIQUES LES ÉLÉMENTS MÉTALLIQUES NE SONT MENTIONNÉS QU'À TITRE INDICATIF. ILS DEVONT ÊTRE DÉTERMINÉS PAR LE CALCUL. TOUTefois EN CAS DE MODIFICATION D'ASPECT, DE DIMENSIONS, DE PROPORTION NÉCESSAIRE SUR LE PLAN TECHNIQUE, L'AVIS DU CONCEPTEUR SERA REQUIS.
Phase:		05 - DCE - PEO TOUT CE QUI SERAIT PORTÉ DANS LES PIÈCES ÉCRITES MAIS NE FIGURERAIT PAS SUR LES PLANS OU INVERSEMENT AURA CONTRACTUELLEMENT LA MÊME VALEUR QUE SI LES INDICATIONS ÉTAIENT PORTÉES SUR LES PIÈCES ÉCRITES. EN CAS DE DIVERGENCE ENTRE LES PLANS ET LES PIÈCES ÉCRITES, L'APPRÉCIATION EN REVIENT AU MAÎTRE D'ŒUVRE.		02 - STRUCTURES PORTEUSES LES ŒUVRAGES PORTEURS NE SONT MENTIONNÉS QU'À TITRE INDICATIF. ILS DEVONT ÊTRE DÉTERMINÉS PAR LE CALCUL. TOUTefois EN CAS DE MODIFICATION D'ASPECT, DE DIMENSIONS, DE PROPORTION NÉCESSAIRE SUR LE PLAN TECHNIQUE, L'AVIS DU CONCEPTEUR SERA REQUIS.
PRO		03		Indice: A
N° interne:		474		Comme indiqué
Maître d'ouvrage:		FONDS SOCIAL DE L'HABITAT		Date d'impression: 04/11/2025 14:28:37
Adresse opération:		Rue Charles Floquet, VDT Lot 9-188-189		Date de création: 02/07/24
		DISTRIBUTION GLOBALE		
		CONSTRUCTION DE 6 LOGEMENTS "VILLAS CONSTANTINE"		